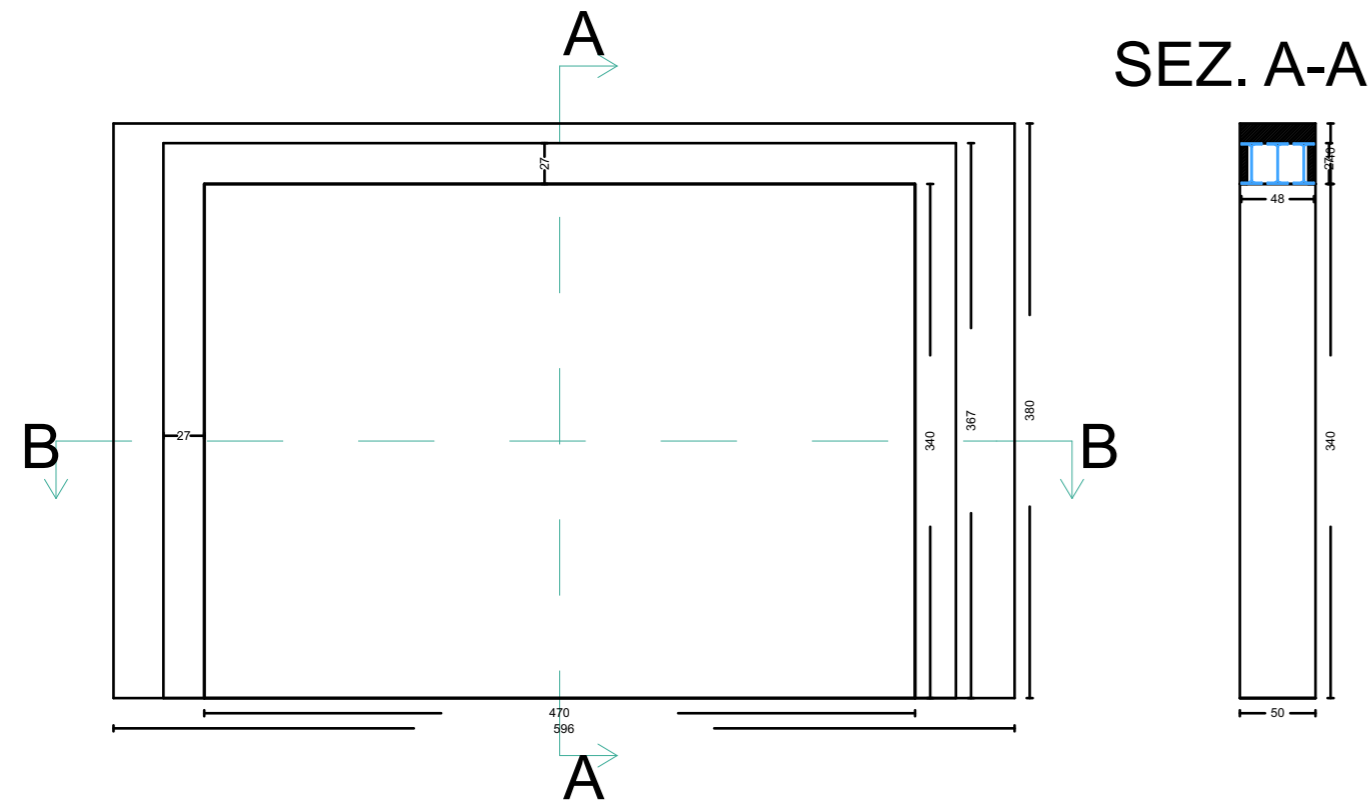
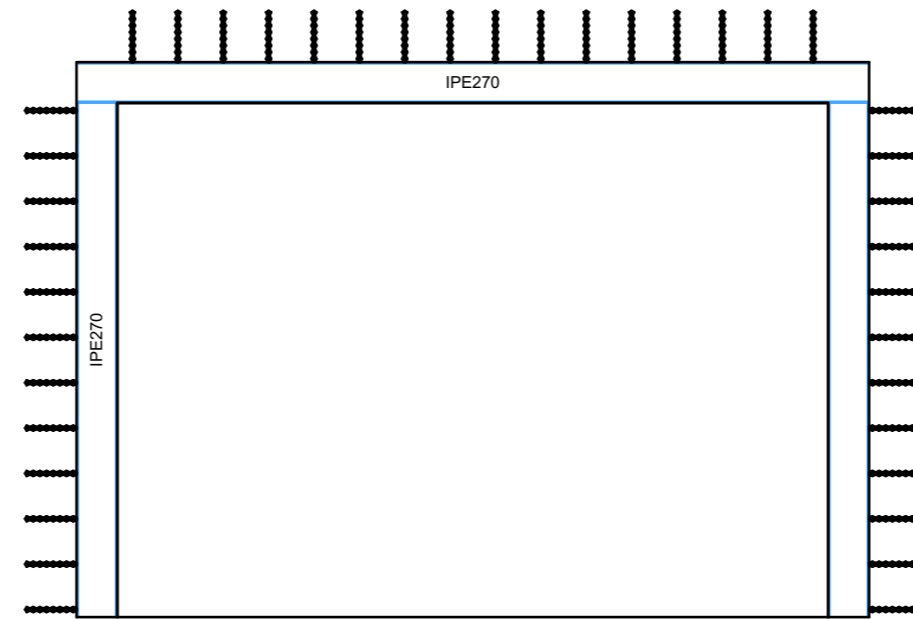
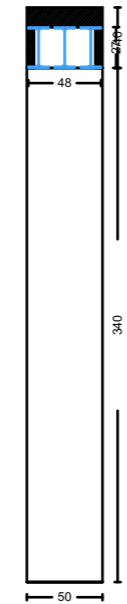


PARTICOLARE CERCHIATURA

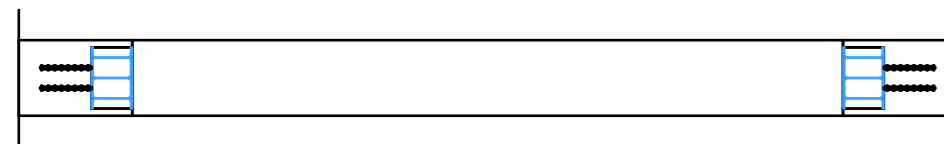
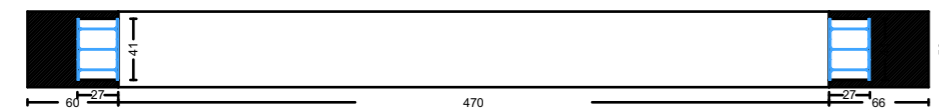
Piano n. 1 - Filo Fisso In. 4 - Filo Fisso Fin. 18



SEZ. A-A

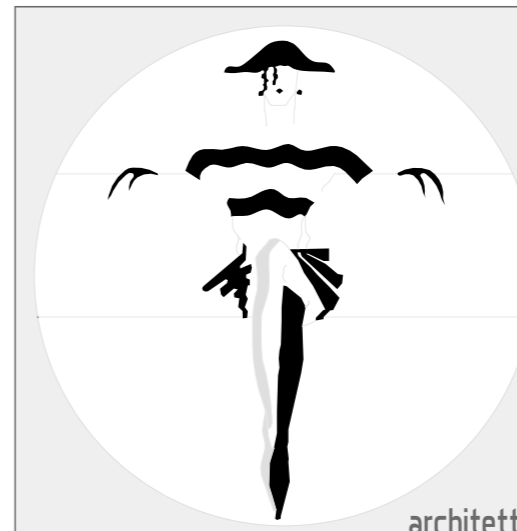


SEZ. B-B



Profilati Traversi Sup.: IPE270 X 3	
Base	: 135.00 mm
Altezza	: 270.00 mm
Spessore Anima	: 6.60 mm
Spessore Ala	: 10.20 mm
Raggio curvature	: 15.00 mm

Profilati Colonne: IPE270 X 3	
Base	: 135.00 mm
Altezza	: 270.00 mm
Spessore Anima	: 6.60 mm
Spessore Ala	: 10.20 mm
Raggio curvature	: 15.00 mm



architetto

Gianluca DI PASQUALE

c.da Chiamilla 63

66011 Bucchianico-CH

www.volarearchitettura.it

gianluca@volarearchitettura.it

_archgdp@pec.it

Collaboratori:

Arch. Ersilia Stenta

Ubicazione **Casacanditella / Piazzale Licito**



Progetto di adeguamento sismico per l'edificio scolastico di Piazzale Licito

Tavola/N. **schema cerchiatura**

Fase progetto **esecutivo**

Committente **Amministrazione Comunale Casacanditella**

Firma

Note

Progettista

Calcolatore

Direttore dei **L**avori